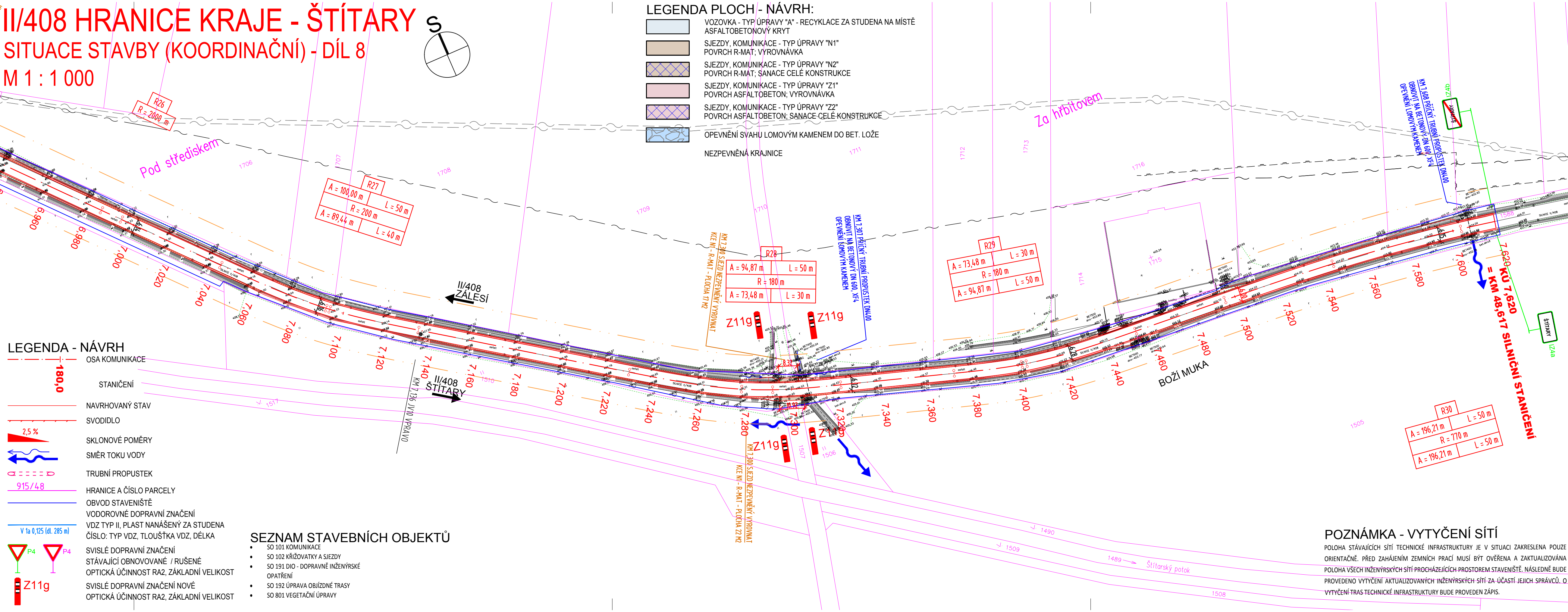


I/408 HRANICE KRAJE - ŠTÍTARY  
SITUACE STAVBY (KOORDINAČNÍ) - DÍL 8  
M 1 : 1 000



LEGENDA PLOCH - NÁVRH:

- VOZOVKA - TYP ÚPRAVY "A" - RECYKLACE ZA STUDENA NA MÍSTĚ  
ASFALTOBETONOVÝ KRYT
- SJEZDY, KOMUNIKACE - TYP ÚPRAVY "N1"  
POVRCH R-MAT; VÝROVNÁVKA
- SJEZDY, KOMUNIKACE - TYP ÚPRAVY "N2"  
POVRCH R-MAT; SANACE CELÉ KONSTRUKCE
- SJEZDY, KOMUNIKACE - TYP ÚPRAVY "Z1"  
POVRCH ASFALTOBETON; VÝROVNÁVKA
- SJEZDY, KOMUNIKACE - TYP ÚPRAVY "Z2"  
POVRCH ASFALTOBETON; SANACE CELÉ KONSTRUKCE
- OPEVNĚNÍ SVAHU LOMOVÝM KAMENEM DO BET. LOŽE

NEZPEVNĚNÁ KRAJNICE

LEGENDA - NÁVRH

- OSA KOMUNIKACE
- STANIČENÍ
- NAVRHOVANÝ STAV
- SVODIDLO
- SKLONOVÉ POMĚRY
- SMĚR TOKU VODY
- TRUBNÍ PROPUSTEK
- HRANICE A ČÍSLO PARCELY
- OBVOD STAVENIŠTĚ
- VODOROVNÉ DOPRAVNÍ ZNAČENÍ
- VDZ TYP II, PLAST NANÁŠENÝ ZA STUDENA
- ČÍSLO: TYP VDZ, TLOUŠTKA VDZ, DÉLKA
- SVISLÉ DOPRAVNÍ ZNAČENÍ
- STÁVAJÍCÍ OBNOVOVANÉ / RUŠENÉ
- OPTICKÁ ÚČINNOST RA2, ZÁKLADNÍ VELIKOST
- SVISLÉ DOPRAVNÍ ZNAČENÍ NOVÉ
- OPTICKÁ ÚČINNOST RA2, ZÁKLADNÍ VELIKOST

SEZNAM STAVEBNÍCH OBJEKTŮ

- SO 101 KOMUNIKACE
- SO 102 KŘIŽOVATKY A SJEZDY
- SO 191 DIO - DOPRAVNÍ INŽENÝRSKÉ OPATŘENÍ
- SO 192 ÚPRAVA OBJÍZDNÉ TRASY
- SO 801 VEGETAČNÍ ÚPRAVY

POZNÁMKA - VYTYČENÍ SÍTÍ

POLOHA STÁVAJÍCÍCH SÍTÍ TECHNICKÉ INFRASTRUKTURY JE V SITUACI ZAKRESLENA POUZE ORIENTAČNĚ. PŘED ZAHÁJENÍM ZEMNÍCH PRACÍ MUSÍ BÝT OVĚŘENA A ZAKTUALIZOVÁNA POLOHA VŠECH INŽENÝRSKÝCH SÍTÍ PROCHÁZEJÍCÍCH PROSTOREM STAVENIŠTĚ. NÁSLEDNĚ BUDE PROVEDENO VYTYČENÍ AKTUALIZOVANÝCH INŽENÝRSKÝCH SÍTÍ ZA ÚČASTI JEJICH SPRÁVCŮ. O VYTYČENÍ TRAS TECHNICKÉ INFRASTRUKTURY BUDE PROVEDEN ZÁPIS.

Katastr	Parcelní číslo	LV	Vlastník	Hospodaření se svěřeným majetkem kraje	Souhlas s navrhovaným stavebním záměrem	Podpis
Štítary na Moravě	1588	323	Jihomoravský kraj, Žerotínovo náměstí 449/3, Veveří, 60200 Brno	Správa a údržba silnic Jihomoravského kraje, příspěvková organizace kraje, Žerotínovo náměstí 449/3, Veveří, 60200 Brno		

AUTORIZACE

ČÍSLO PARE

ČÍSLO ZMĚNY	DATUM ZMĚNY	POPIS/OBSAH ZMĚNY	PODPIS

I/408 HRANICE KRAJE - ŠTÍTARY

název akce

SO 101 KOMUNIKACE, SO 102 SJEZDY A NAPOJENÍ KOMUNIKACÍ

stavební objekt

Správa a údržba silnic Jihomoravského kraje, p. o.  
Žerotínovo náměstí 449/3  
602 00 Brno  
objednatel

spolupráce

JIHOMORAVSKÝ kraj

**D I K**  
DOPRAVNÍ INŽENÝRSKÁ KANCELÁŘ  
Bozděchova 1668, 500 02 Hradec Králové  
tel : 495 219 036, 495 212 647, fax : 495 221 677  
e-mail : dik@dik - hk.cz, http : www.dik-hk.cz

SITUACE STAVBY (KOORDINAČNÍ) - DÍL 8

výkres

1 : 1000  
měřítko

DSP/PDPS  
stupeň

ING. MILOŠ BURIANEC  
kontroloval

ING. PAVEL ŘEHÁK  
hlavní inženýr projektu

A081/17  
číslo zakázky

**B.2.8**

ING. PAVEL ŘEHÁK  
zodpovědný projektant

vedoucí projektant

10/2017  
datum

číslo přílohy